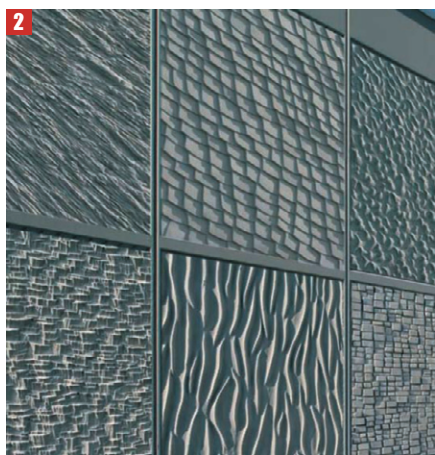
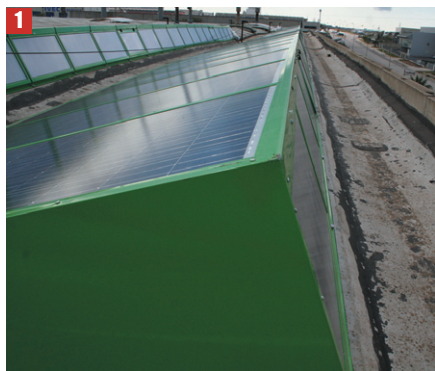


EVENTI Made Expo

Non c'è innovazione senza possibilità di personalizzare

Acciaio o resina: è tutto su misura



■ 1) La copertura fotovoltaica per capannoni industriali brevettata dalla Coversun del gruppo siciliano Capello Alluminio;
2) I modelli di facciata in calcestruzzo «decorato» proposti da Coplan;
3) Due applicazioni dei pannelli in policarbonato Sep (prodotti da Forteco) in un centro commerciale in Spagna e nei nuovi uffici del Municipio di Rovereto (Tn);
4) Elaborato dalla neonata società BeEnergy insieme allo studio Arch and Arch un'innovativo sistema di posa dper i pannelli fotovoltaici



È il prodotto chiavi in mano a misura del cliente il filo rosso che lega tutte le principali novità presentate all'ultimo Made Expo di Milano. Dai tessuti metallici alle resine, dai pannelli fotovoltaici ai pannelli da costruzione in legno: le soluzioni standard rimangono in catalogo, ma ora le aziende cercano di essere competitive offrendo soluzioni personalizzate, che lasciano libero spazio alla creatività di architetti e designer.

INVOLUCRI

I professionisti che si avvicinavano allo stand dell'azienda **Tacchi Ttm** (tessiture tele metalliche) chiedevano prezzi e dimensioni delle tele realizzate con funi e fili metallici, ma si informavano soprattutto sulla varietà di applicazioni per facciate, parapetti, tendaggi frangisole, controsoffittature, pareti divisorie e decorazioni di ambienti. Lo stesso prodotto, nato per il settore industriale, viene impiegato oggi in architettura e grazie alla sua semplicità consente infinite varianti. Per vestire di design le facciate e contemporaneamente trasformarle in superfici in grado di produrre energia, **Laminam** (gruppo System) ha messo a punto una lastra ceramica hi-tech da 3 mm di spessore per 3 mq di superficie ceramica. La collezione «Laminam Energia» si compone di lastre abinate con celle fotovoltaiche disponibili in diversi colori, facilmente utilizzabili grazie al ridottissimo spessore.

Iper-personalizzabili le facciate «ricamate» grazie alle matrici Reckli per getti in calcestruzzo faccia a vista proposte da **Coplan**. Alcune finiture al momento esistono solo sotto forma di prototipo ma l'azienda promette di inserirle presto nel proprio catalogo commerciale. Decine le «textures» fra cui scegliere: si va da quelle geometriche a quelle ondulate, passando per la categoria dei mosaici e delle funi avvolte. Per la realizzazione delle superfici l'azienda usa forme e stampi elastici con gomme liquide nonché lacche ritardanti e caucciù di silicone. A misura di cliente sono anche i pannelli in policarbonato (Seplux) commercializzati da **Sep** e prodotti da **Forteco**. L'azienda trentina, che ha anche realizzato il quartiere di Lunarossa a Valencia (su progetto di Renzo Piano), affianca infatti i progettisti supportandoli nella definizione del loro utilizzo, nell'accostamento ad altri materiali e nell'organizzazione e gestione di tutto ciò che concerne la posa in opera sul cantiere.

RIVESTIMENTI

Nel campo della ceramica, la neonata azienda **Nuovo Corso** ha presentato un prodotto che andrà in commercio il prossimo mese di giugno. Si tratta di lastre estruse che si adatteranno alle forme progettate senza perdere l'impronta plastica dell'elemento che lo compone. Le lastre avranno una dimensione massima di 120 per 300 cm e potranno essere personalizzate anche stampando immagini o amalgamando nella pasta altri materiali. «Non esiste immaginazione senza innovazione» è lo slogan dell'azienda **Resine Strutturate** per promuovere il nuovo prodotto «Protection», un polimero ad alto contenuto tecnologico, resistente ai raggi UV e

indicato per superfici di interni ed esterni, colabile in stampi o stendibile a mano. Usato per hotel, ospedali, negozi, yacht, spazi per la ristorazione e aeroporti. Ma anche per oggetti, come le lampade.

Cangianti le pareti realizzate con le nuove resine di **Gobetto**, la fluorescente Biolux e la termosensibile Termo. La prima è in grado di rilasciare, una volta al buio, l'energia accumulata durante l'esposizione a una fonte luminosa, sotto forma di luce dai colori azzurro, rosso, giallo e verde. Termo, invece, a contatto con una fonte di calore artificiale o naturale, modifica il colore della superficie per poi riportarlo gradualmente alla tonalità di partenza.

ENERGIA

Il risparmio energetico declinato con creatività. È quanto si propone la società neonata **Be Energy** di Milano che all'esposizione meneghina ha presentato la sua idea di coperture con pannelli solari. Una soluzione elaborata insieme allo studio milanese **Arch and Arch** che privilegia un'architettura del tetto in cui i pannelli invece che essere inclinati correttamente per circa 30° vanno a comporre figure geometriche anche azzardate. In questo modo aumenta la superficie esposta e si ottiene comunque una maggiore



produzione di energia. I pannelli fotovoltaici diventano per la **Coversun** (del gruppo siciliano Capello Alluminio) l'unica copertura dei capannoni industriali. Un'idea brevettata dalla società di Ragusa che sta sostituendo i tetti delle sue aziende con i nuovi pannelli integrati. Si tratta di un sistema che è in grado di produrre energia e che protegge dagli agenti atmosferici. Alla base c'è una struttura con profili di alluminio e pannelli inclinati tra i 20-30° capace di reggere pesi per 550 kg. Insieme è previsto un lucernaio che consente di arieggiare il pannello che così non si surriscalda perdendo di efficienza. Come non diminuire la capacità di produrre energia nei pannelli solari quando sono sottoposti alle alte temperature è il problema affrontato anche dalla **Anaf Solar** di Torre Isola (Pavia). La società pavese ha previsto un sistema di raffreddamento ad acqua sul retro del modulo. Il metodo ha il vantaggio di consentire il recupero del calore per il riscaldamento o per l'acqua calda per usi sanitari. ■ **P.P.-M.Fi.-M.Carb.**



■ 5) Una tessitura metallica dell'azienda Tacchi Ttm;
6) un'applicazione del pannello Texo con elementi rigidi in alluminio;
7) Un'applicazione del sistema Protection dell'azienda Resine Strutturate (Rs);
8) Due realizzazioni dell'azienda Rezina, in un ambiente produttivo (a sinistra) e in uno spazio ufficio;
9) Un esempio di come la resina prodotta da Gobetto sia capace di cambiare il colore della superficie a contatto con una fonte di calore (in questo caso una mano);
10) I pannelli raffreddati ad acqua proposti dalla lombarda Anaf Solar

