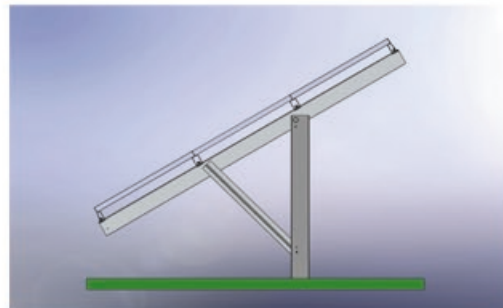


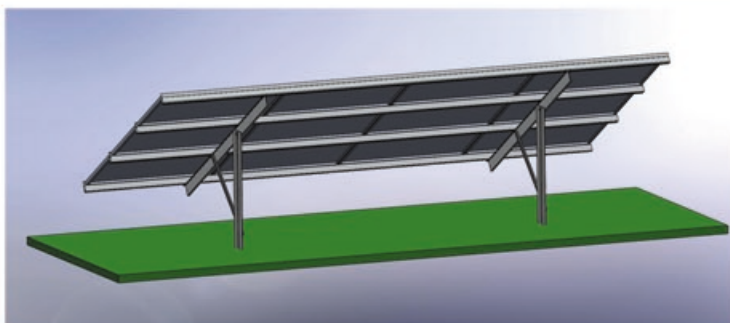
La struttura di sostegno per pannelli fotovoltaici Eco-Logica è ottimizzata per tutte i terreni sui quali è possibile infiggere dei profili in ferro. Tutti i materiali utilizzati sono completamente riciclabili e questo fa sì che al momento della dismissione dell'impianto sarà possibile recuperare i soldi per la vendita dei metalli (al contrario delle soluzioni con zavorre).

## VANTAGGI

- Massima durata nel tempo grazie alla qualità dei materiali. La garanzia std è di 10 anni sui materiali.
- I pannelli fotovoltaici non sono a contatto con nessuna parte zincata, questo previene le corrosioni derivanti dalle correnti galvaniche e aumenta la resistenza alle intemperie.
- Massima compatibilità ambientale per l'utilizzo di profili d'acciaio infissi al suolo senza cemento e di profili di alluminio. Assenza di plinti di fondazione.
- Tempo di montaggio ridotto grazie al basso numero di componenti.
- Bassissimi costi di smantellamento. Tutti i materiali sono perfettamente riciclabili.
- Montaggio dell'intera struttura dal basso senza utilizzo di attrezzature particolari.



## COMPONENTI



La struttura si compone di un arcareccio superiore di travi/correnti in alluminio ad alta resistenza poggiate su pilastri in acciaio infissi al suolo. La viteria è in INOX.

Il corrente è studiato appositamente per resistere alle forze tipiche dei sostegni per campi fotovoltaici come la neve ed il vento. Le travi – il profilo a L rovesciata è in grado di appoggiarsi su una grande superficie e al contempo di garantire una grande resistenza alle sollecitazioni.

Le guide all'interno dei correnti garantiscono un fissaggio robusto e allo stesso tempo adattabile alle diversità di ogni terreno e alle tolleranze di posa.

La soluzione tipica ospita 12 pannelli e necessita solamente di 2 pilastri e 22 viti per essere montata.

In alternativa, per alcune tipologie di terreno, è possibile utilizzare come sostegni verticali 4 pilastri più corti o colonne in legno di castagno. Quest'ultime sono sovradimensionate in modo da essere in grado di resistere, con una normale manutenzione, a tutta la vita dell'impianto fotovoltaico.

## DISPOSIZIONE DEI PANNELLI

La struttura di sostegno Eco-Logica si adatta ad ogni tipo di pannello con cornice di alluminio. La soluzione std prevede l'utilizzo di tre file parallele di 4 moduli disposti in orizzontale. Per velocizzare ulteriormente i tempi di posa è possibile richiedere la fornitura dei correnti con le clip di serraggio moduli già premontate.

