

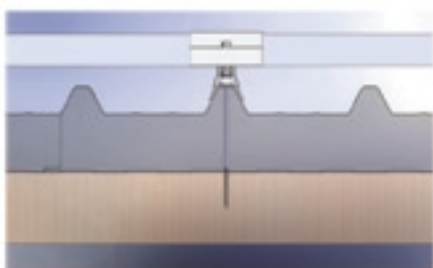
Il profilo di supporto per pannelli Alpha può essere utilizzato su tutti i tipi di tetti piani dove siano presenti delle "greche".

VANTAGGI

- Basso costo. E' sufficiente installare solamente un'orditura verticale dei profili, senza bisogno di mettere anche quella orizzontale.
- Flessibilità.
- Resistenza. Il fissaggio avviene sui travetti di legno (o sul cemento) in solido alla copertura e non sulla lamiera d'alluminio.
- Durata. La lega in alluminio 6060 T6 assicura una lunghissima durata nel tempo.
- Tenuta all'acqua. Grazie alla guarnizione della vite e alle speciali canaline di scolo l'acqua fluisce verso il basso senza mai entrare a contatto con la lamiera forata della copertura.
- Scalabilità. La lunghezza delle barre può anche essere ordinata a misura. Lunghezze std 828 e 845 cm.



MODALITÀ DI POSA



Per fissare correttamente i profili è importante che la vite di fissaggio vada ad inserirsi in corrispondenza dell'archereccio sottostante e non sul "vuoto".

In caso di archereccio di sostegno con passo e dimensioni costanti le barre Alpha possono anche essere preforate a terra nelle posizioni opportune e poi posate con il semplice avvitatore.

In caso di archereccio variabile (tipicamente i listelli di legno nelle coperture di vecchi capannoni dove si sostituisce l'eternit) è importante segnare, nel momento della posa

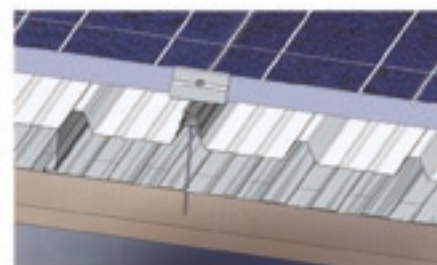
della copertura, dove si dovrà far passare la vite di fissaggio, operazione comunque necessaria per la posa delle lastre coibentate.

PREPARAZIONE DELLA BARRA

Per permettere alla vite di fissaggio di "appoggiare" su una superficie piana è necessario fresare la parte superiore del profilo con un utensile apposito.

Se possibile è consigliato effettuare la fresatura a terra e portare sul tetto la barra già pronta.

Per ridurre al massimo il diametro delle fresature da effettuare sul lato superiore della barra si consiglia l'utilizzo di viti con guarnizione da 17 mm di diametro e si sconsigliano quelle da 20 mm.



SCELTA DELLE GRECHE SULLE QUALI FARE IL POSIZIONAMENTO DELLE BARRE*

Posizionare le barre di alluminio in maniera da poter fissare la clip di serraggio tra un quarto e un ottavo della lunghezza del pannello, sempre orientato in senso orizzontale. Per poter individuare più agevolmente quali siano le greche della copertura da "rivestire" con i profili Alpha si consiglia di utilizzare due DIME della lunghezza del pannello + 5 mm (che diventeranno lo spazio vuoto tra i pannelli). La lunghezza delle dime dipende dall'altezza del pannello fotovoltaico.

Altezza minima della cresta della greca 20 mm, base della cresta max 44 mm, testa della cresta max 20 mm.

* Nella scelta della configurazione delle barre di sostegno bisogna sempre rispettare le ISTRUZIONI DI MONTAGGIO DEI MODULI FOTOVOLTAICI come da specifica del produttore. I seguenti consigli hanno solo valore indicativo e non sostituiscono le specifiche del costruttore di pannelli fotovoltaici nonstante siano conformi alla maggior parte delle istruzioni di montaggio.